



# BÖRDE-GLIDE 26

## MAGDEBURG

# TEAM



- Wettbewerbsleitung: Alexander Tummes
- Sportleitung: Dennis Grosse
- Auswertung + Sart: Jan Braun
- Organisation: Jördis Gerigk

**Und unsere fleißigen Helfer!**

# ALLGEMEIN FLUGPLATZREGELN



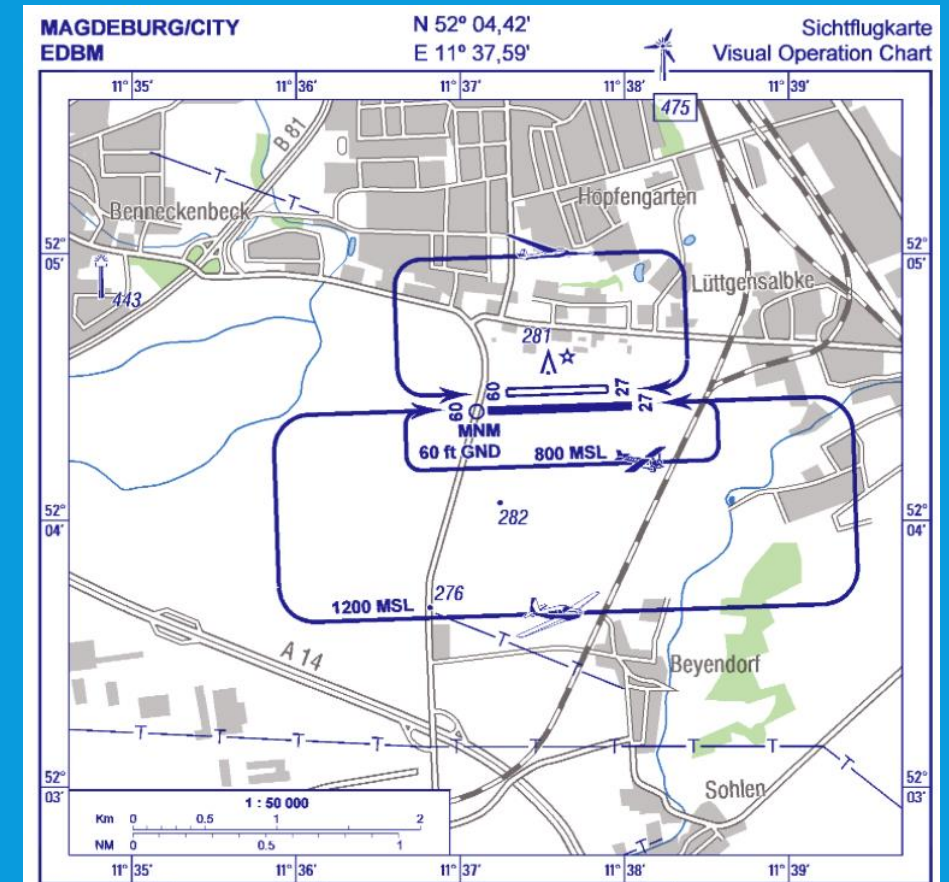
VLP Magdeburg-City (EDBM)

Magdeburg-Segelflug: 123.610  
Wettbewerb

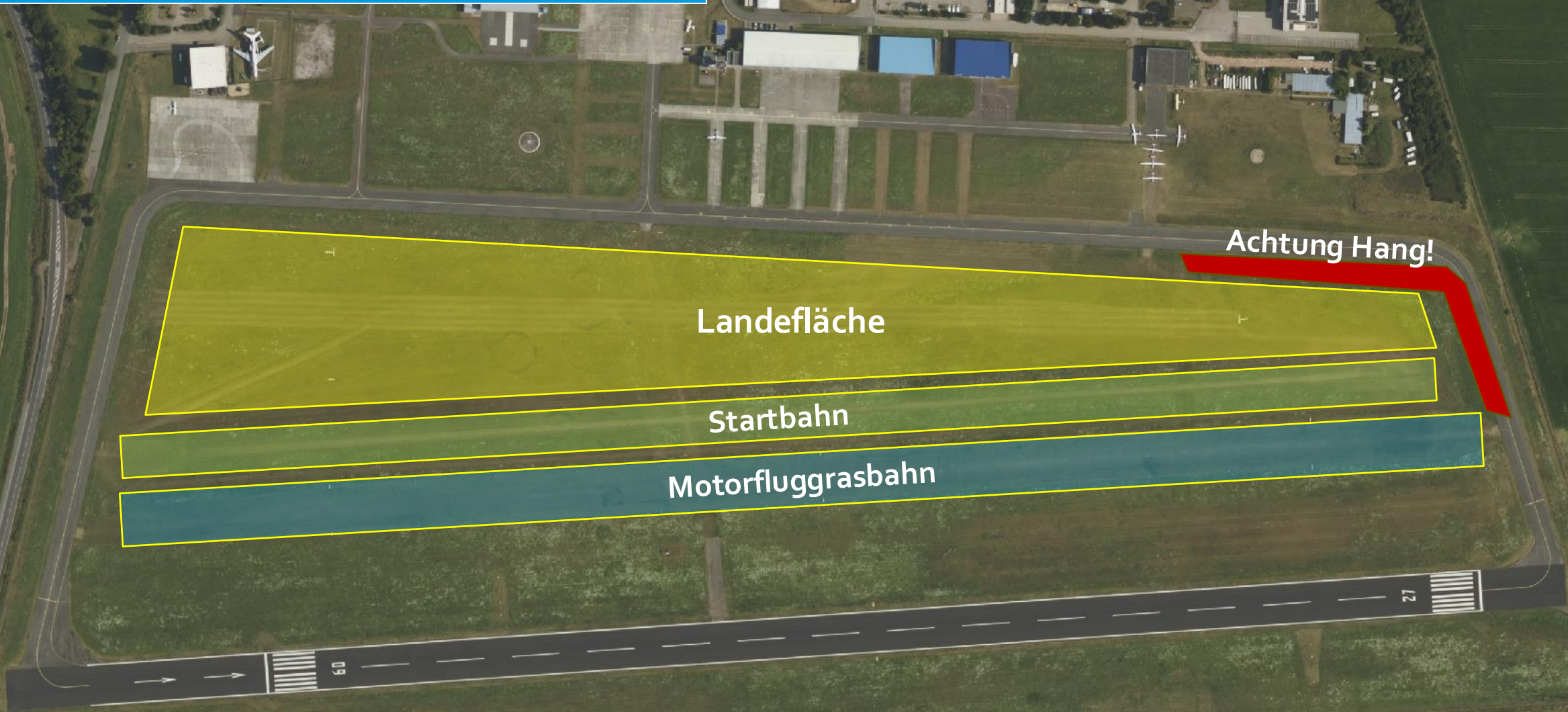
Magdeburg-INFORMATION: 119.305

Platzöffnungszeiten: 0700-1700 UTC

Südplatzrunde unter 500m meiden  
(Motorflug)



# FLUGBETRIEBSFLÄCHEN



Landefläche

Startbahn

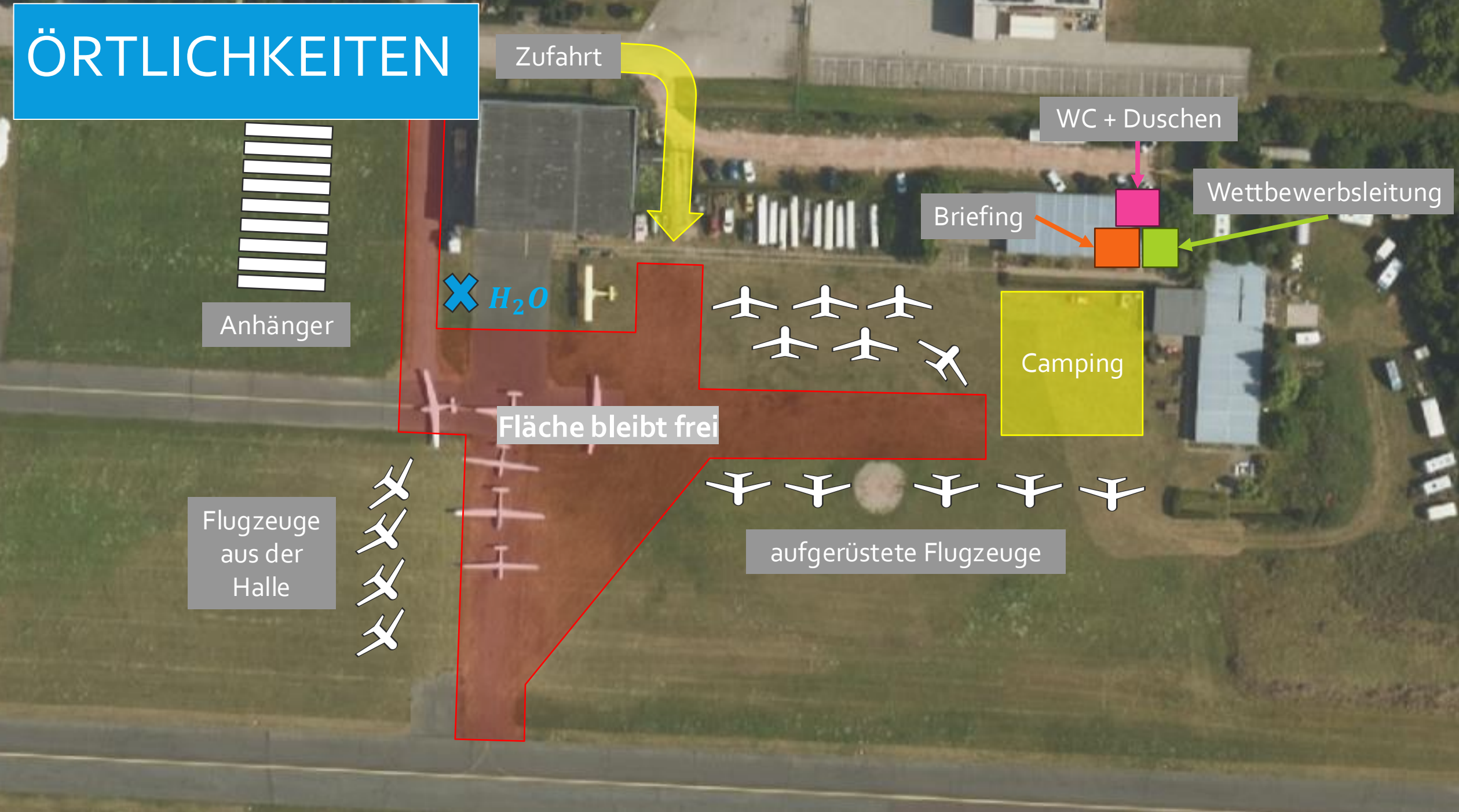
Motorfluggrasbahn

Achtung Hang!

60

72

# ÖRTLICHKEITEN



# BEWEGUNGEN AUF DEM PLATZ



- Bewegungen auf dem Flugplatzgelände auf das erforderliche Mindestmaß reduzieren und immer mit Flugbetrieb rechnen!
- Beim Rangieren der Flugzeuge auf die Rollwegbefehrerung achten!
- Flugzeuge haben **immer** Vorfahrt!
- Höchstgeschwindigkeit für Fahrzeuge **max. 30 km/h!**  
Warnblinker setzen!
- Rollweg zur Halle bleibt frei!
- Kein Parken auf den Flugbetriebsflächen (unsere Helfer stehen nach der Landung bereit)!

# STARTAUFBAU



- Briefing: 9:00 Uhr → Startaufbau erfolgt im Anschluss
- Klassenreihenfolge: Rockets stehen vorn, Rookies dahinter
- free Griding in den Klassen, **aber** abwechselnd Einsitzer DoSi (Wilga)
- 1. Flugzeug steht am letzten Kegel in Startrichtung, eine Reihe Flugzeuge leicht versetzt
- möglichst Rollwege im Verbund nutzen
- Ende Startaufbau: 10:50 Uhr
- 15 Min. vor Startbereitschaft verdichten

# STARTABLAUF



- Pilot sitzt abflugbereit im Flugzeug bevor das Schleppflugzeug vorrollt (Startcheck ist durchgeführt), Ausklinkprobe wurde vorher im Grid durchgeführt
- Startleiter weißt Schleppflugzeug ein → einkuppeln
- Handzeichen an Flächenhalter & Abflugbereitschaft per Funk bestätigen
- Startleiter fertigt ab
- Geschwindigkeitsänderung per Funk ansagen („Schneller“/„Langsamer“)
- Auslinkhöhe 600m
- Auslinkraum **zügig möglichst nach Norden** verlassen!

# WIEDERSTART



- Wiederlander melden sich an der Position auf der Segelflugfrequenz (123.610) und landen auf der ausgewiesenen Landefläche

# ABFLUG



- Abfluglinie frei 20 Minuten nach dem letzten Start in der jeweiligen Klasse
- Startleiter gibt Abflug frei – Klassensprecher bestätigt

# AUßENLANDUNGEN



Außenlandemeldungen per SMS oder WhatsApp an

**Telefon Auswertung:  
0163-6230507 (Jan)**

0151-70155501 (Dennis)

0175-4947919 (Alex)

# ANFLUG / LANDUNG



- Zielkreis: Radius 5km um den Flugplatzbezugspunkt, 482m AMSL (400m GND über Wendepunkt 001 Magdeburg-City) –Mindesthöhe kann ggf. im Briefing angehoben werden
- 10km vor Erreichen des Zielkreises ist auf Platzfrequenz zu rasten (123.610 MHz) und eine Ankunftsmeldung abzusetzen („TY 10 Kilometer“). Diese wird nicht bestätigt.
- **möglichst Direktanflüge**, erforderlichenfalls Nordplatzrunde fliegen
- **lange Landungen und möglichst nach Norden zum Rollweg ausrollen**, ggf. Anweisungen des Startleiters beachten!

# LANDERICHTUNG 27



Achtung Hang!

kann zur Landung mitgenutzt werden

# LANDERICHTUNG 09



Achtung Hang!

kann zur Landung mitgenutzt werden

09

27

# AUSWERTUNG



IGC-Files schnellstmöglich nach der Landung  
(auch Außenlandung) an:

[auswertung@boerde-glide.de](mailto:auswertung@boerde-glide.de)